

Progettare *per la* Sanità



EDIFICI E TECNOLOGIE PER LA CURA, L'ASSISTENZA E LA RIABILITAZIONE



R.S.A. A VILLORBA



SEGNALETICA IN OSPEDALE



NUOVE FRONTIERE PER GLI OSPEDALI

The Children's Hospital of Philadelphia

92

Marzo/Aprile 2006

Organo Ufficiale del C.N.E.T.O.

Direttore responsabile: Margherita Carabillò

Comitato scientifico

Gianfranco Carrara, Cesare Catananti, Americo Cicchetti, Antonio Cicchetti, Sergio Cobolli Gigli, Cesare Fulci, Egisto Grifa, Matteo Guida, Giuseppe Manara, Braccio Oddi Baglioni, Marco Gaetano Pedrazzi, Roberto Righini, Stefano Sibilla, Cesare Taddia, Gabriele Zingaretti

Organo ufficiale del C.N.E.T.O.

Centro Nazionale Edilizia e Tecnica Ospedaliera
Via Novara, 53 - 00198 Roma
Tel. 06/8415511 - fax 06/85301761
e-mail: p.prodan@cneto.191.it

Hanno collaborato a questo numero:

P.M. Arneodo, L. Baiardi, M. Carabillò, A. Ciotti, A. Crugliano, M.L. Del Gatto, N. Dubini, A. Forni, A. Laurenti, P. L. Maffei, N. Marotta, S. Ramero, C. Taddia

Redazione

BE-MA editrice
Via Teocrito 47 - 20128 Milano
Tel. 02/252071 - fax 02/7000692
e-mail: sanita@bema.it • www.bema.it

Direttore editoriale:

Gisella Bertini Malgarini

Redazione: Verena Faverio

Segreteria di redazione: Laura Brambilla

Area Marketing: Giuliana Cavicchi

Customer care: Liliana Fenari

Vendita pubblicità: Alessandro Bertini, Marinella Gallotti, Mario Longo, Emanuele Puglisi, Eliana Santori, Roberto Tresoldi, Nadia Zambonelli

Progetto grafico e impaginazione: Maria Pilia

Traduzioni in inglese: MVM, Milano

Produzione Tecnica: Margherita Sola

Stampa: AG Bellavite - Missaglia (Lc)

Abbonamenti: Silvia Rotta

abbonamenti@bema.it

Bimestrale (sei numeri l'anno)

Vendita solo in abbonamento

Italia € 42,00, estero € 80,00

Prezzo di una copia € 5,00.

Per acquisti cumulativi contattare Ufficio Abbonamenti.

L'abbonamento decorre

dalla prima copia raggiungibile (c/c postale n. 11109204

assegno bancario intestato a BE-MA editrice, Milano)



A.N.E.S.

Associazione Nazionale Editoria
Specializzata

CONFINDUSTRIA

Testata volontariamente sottoposta a certificazione di tiratura e diffusione in conformità al Regolamento C.S.S.T. Certificazione

Stampa Specializzata e Tecnica

Per il periodo 1.1.2005 - 31.12.2005

Tiratura media n. copie 3.642

Diffusione media n. copie 3.408

Tiratura del presente numero n. 3.500 copie



Poste Italiane Spa - Sped. in a.p. - D.L.353/2003

(Conv. in L27/02/2004 n.46) art. 1, comma 1,

DBC Milano

Autorizzazione n. 767 del 09/11/98 del Tribunale di Milano

Pubblicità non eccedente il 45% a cura dell'editore.

La riproduzione totale o parziale degli articoli e delle

illustrazioni pubblicati su questa rivista è permessa previa

autorizzazione della Direzione. La Direzione non si assume

responsabilità per le opinioni espresse dagli autori dei testi

redazionali e pubblicitari.

Garanzia di riservatezza e tutela della privacy L. 196/2003.

I vostri dati personali saranno utilizzati da BE-MA Editrice srl, anche

con l'ausilio di mezzi elettronici, per finalità amministrative

e statistiche, nonché per l'invio di informazioni commerciali

sui prodotti della nostra Azienda.

Secondo quanto stabilito dall'articolo 7 del citato Dlgs. 196/03

in qualsiasi momento potete esercitare il diritto di consultare,

aggiornare, modificare, cancellare e opporsi al trattamento dei

vostri dati scrivendo a segreteria@bema.it

Sommario

REALIZZAZIONI

20 **ATTUALITÀ** Sicurezza in mostra

Estetici, funzionali e innovativi, queste sono le caratteristiche degli oggetti esposti al MOMA. Una mostra organizzata per sensibilizzare progettisti, designer e aziende produttrici sul tema della prevenzione, della protezione e della cura

A cura di **Andrea Ciotti**

INVISITA

24 Quali nuove frontiere per gli ospedali?

Strutture all'avanguardia dal punto di vista delle tecnologie e della ricerca medico-scientifica, efficienti sotto l'aspetto gestionale, nelle quali la qualità generale investe anche gli aspetti più propriamente connessi all'architettura senza dimenticare la funzionalità. L'esempio americano

Margherita Carabillò



36 Casa di riposo a Villorba

Una struttura con ampi spazi ricreativi e di socializzazione, caratterizzata dall'utilizzo di materiali conformi alle norme di sicurezza e dotata di tutte le attenzioni per la prevenzione degli infortuni e degli incendi

Verena Faverio

54 Orientarsi in ospedale

Una struttura altamente funzionale, servita da un apparato tecnologico specialistico e da intrinseche caratteristiche umanizzanti. Con un protagonista: il colore

Nicoletta Dubini

CULTURA TECNICA

40 Analisi del Valore

Un metodo utile per governare la complessità del sistema ospedaliero, capace di creare i presupposti per progetti dotati di un adeguato piano di manutenzione e predisposti in modo da soddisfare le esigenze di tutte le componenti umane direttamente e indirettamente interessate alla qualità della vita in ospedale, a cominciare dai pazienti

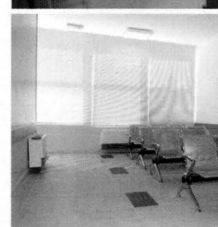
Pier Luigi Maffei, Nicola Marotta

INFORMATICA

58 Gestire la manutenzione

Un esempio di procedura di manutenzione collegata al sistema di archiviazione informatico delle planimetrie architettoniche e dei dati impiantistici del fabbricato ospedaliero

Paola Maria Arneodo, Simona Ramero



TECNOLOGIE

28 Ospedale sostenibile

Ridurre l'inquinamento, utilizzare in modo più pulito e sostenibile l'energia disponibile, agire con la consapevolezza della scarsità delle risorse e avere una forte capacità di innovazione tecnologica. Questi sono gli obiettivi da perseguire quando si progetta una struttura ospedaliera

Cesare Taddia

Rubriche

8 EVENTI E NOTIZIE

12 INTERNET

14 LEGGI E SENTENZE

60 SPECIALE

68 PRODOTTO & PROGETTO

70 PRODOTTI & SISTEMI

73 PRODOTTI

77 LE AZIENDE

Arredi e tecnologie per disabili